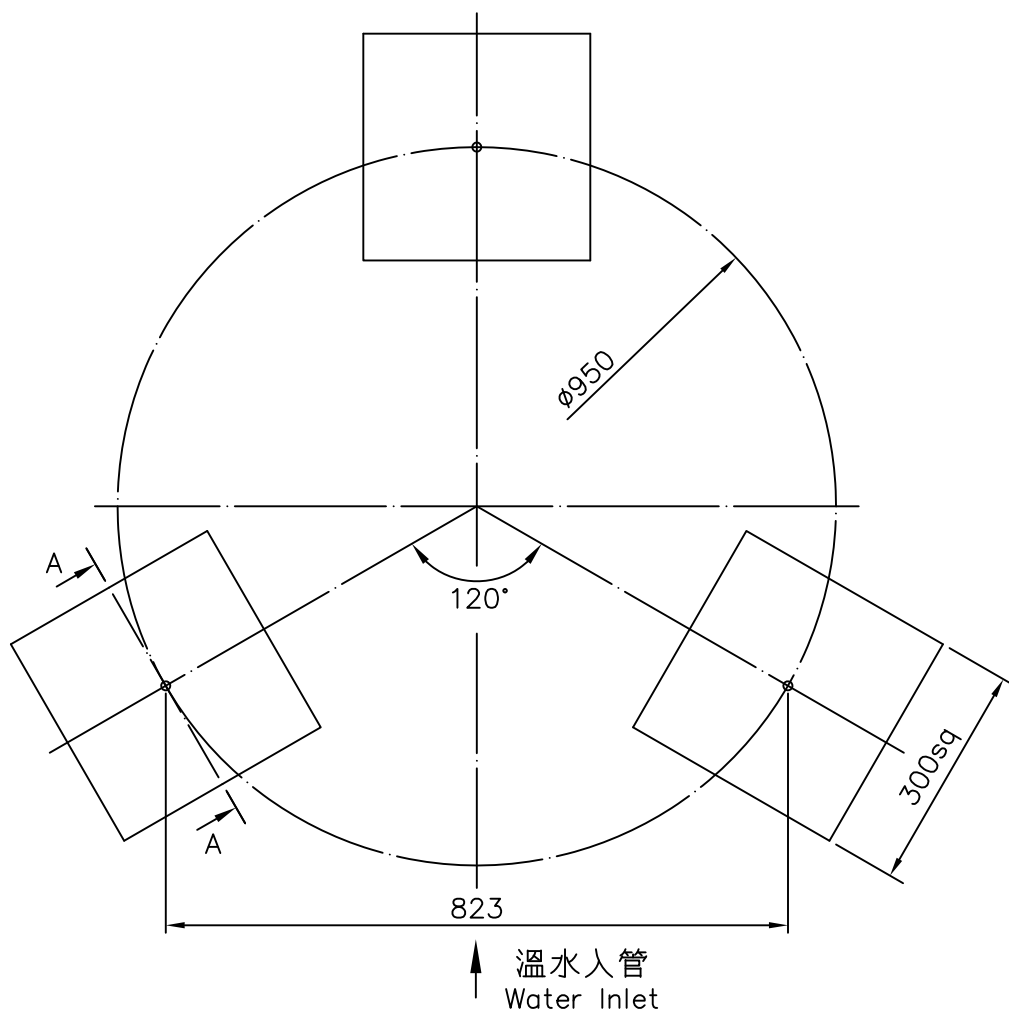


項	名	稱	件	號	重	量	材	質	尺	寸	件	數

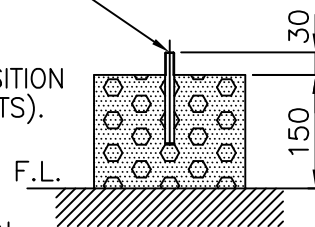


- 註：1. 本基礎台及尺寸,僅供客戶固定基礎螺栓施作參考。
 2. 基礎台高度之平面,水平公差為 $\pm 2\text{mm}$
 3. 基礎台高度不包含保溫層及防水層。
 4. 若需安裝避震器及防震鐵架,基礎施作注意事項,
 請洽本公司業務人員。

REMARK:

- 1.THIS FOUNDATION DRAWING IS FOR REFERENCE TO POSITION THE ANCHOR BOLTS WITHOUT ISOLATORS(SPRING MOUNTS).
 2.THE LEVEL TOLERANCE OF FOUNDATION IS $\pm 2\text{mm}$.
 3.THE HEIGHT OF FOUNDATION EXCLUDES THERMAL ISOLATOR AND WATER PROOF.
 4.THIS DRAWING IS FOR NON-ISOLATOR TYPE FOUNDATION, FOR ISOLATOR TYPE FOUNDATION, PLEASE CONTACT YOUR LOCAL SALES ENGINEER FOR DETAILS.

ø3/8"x3支,基礎螺栓
 ø3/8"x3PCS,ANCHOR BOLT



A-A SECTION

變更號碼	日 期	變 更	校 對	核 准	記 事 NOTE		
圖 名 TITLE	LBC-LN-15						
	基礎台詳細圖 FOUNDATION DETAIL						
核 定					MM	1 / 10	107. 11 .05
校 對		製 圖			圖 號 DWG NO.		
良機實業股份有限公司 LIANG CHI INDUSTRY CO., LTD.					103-02 B-LN15.DWG 11-114-0355		